

# Passend toewijzen bij WBO Wonen

De overheid wil voorkomen dat huishoudens met te lage inkomens in te dure woningen gaan wonen. Daarom mag WBO Wonen woningzoekenden alleen een huurwoning aanbieden waarvan de huurprijs past bij het inkomen en de samenstelling van het huishouden. Welke (kale) huurprijzen dit zijn ziet u hieronder:

Samenstelling huishouden\*

1 persoon



Huishoudinkomen per jaar

Tot en met  
**€ 23.225**



Kale huurprijs

Lager dan  
of gelijk aan  
**€ 619,01**



Tussen  
**€ 23.225** en  
**€ 39.055**

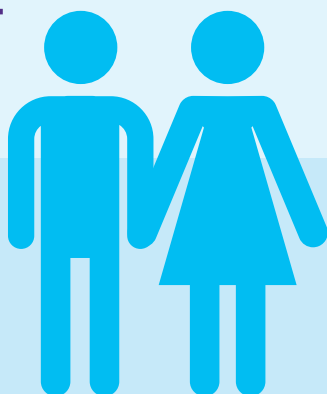


Lager dan  
of gelijk aan  
**€ 737,14**



Vanaf **€ 39.055** kunt u een woning huren met een huurprijs boven de **€ 737,14**

2 personen



Tot en met  
**€ 31.550**



Lager dan  
of gelijk aan  
**€ 619,01**



Tussen  
**€ 31.550** en  
**€ 39.055**



Lager dan  
of gelijk aan  
**€ 737,14**



Vanaf **€ 39.055** kunt u een woning huren met een huurprijs boven de **€ 737,14**

3 en meer personen



Tot en met  
**€ 31.550**



Lager dan  
of gelijk aan  
**€ 663,40**



Tussen  
**€ 31.550** en  
**€ 39.055**



Lager dan  
of gelijk aan  
**€ 737,14**



Vanaf **€ 39.055** kunt u een woning huren met een huurprijs boven de **€ 737,14**